



2月の園だより



【園長のことば】

平成28年度 竜光保育園 第621号

大寒を過ぎましたが、各地で寒波にくわえインフルエンザなどの感染症が猛威をふるっています。体調管理にはご留意下さい。

さて、人間の頭の良さなどを測る目安としてIQ(知能指数)がありますが、それに対し昨今着目されているのが、「EQ(こころの知能指数、感情知性)」と呼ばれるものがあります。EQとは、自分及び相手の感情を考え理解し、行動をコントロールする力と言われています。複数の著名な学者は、IQのような認知面の賢さよりもEQのような感情面の賢さが大切であり、その能力は生まれつき決定されているものではなく、人生の途中で十分に培うことができるものだとして主張しており、そして特に幼少期に身につけておくことが重要だと述べています。子ども同士のかかわりのなかでのみ培われ得る力もあるでしょうが、ここでポイントとなるのは、適宜(てきぎ)な大人から子どもへのはたらきかけだと私は思います。保育園においては、その園の保育理念や方針にもとづく保育士の言葉かけだと思います。当園においては仏教的保育を根幹とし、子どもたちに自分のみならずすべてのいのちが「生かされている」ものであることを伝え、様々な「めぐみ」に感謝できるこころを培い、いのちのつながりやその尊厳の重要性が芽生えていくような関わりを日々心がけています。それは、ここで述べたEQという能力の育みに少なからず資するものだと思っています。

IQのように数値化することは難しいのかもしれませんが、EQ能力を培うことは、いずれ必ず、他者との信頼関係(きずな)という形ではっきりと私たちの前に表出してくるはずですよ。



2月の行事予定

- 3日(金) 節分
- 7日(火) 体操教室
- 15日(水) 誕生会
身体測定
- 18日(土) 作品展・保育参観
- 21日(火) 体操教室
- 中旬 避難訓練
- *3月19日(日) 卒園式



交通安全教室 & 給食試食会



みんな、婦警さんのお話をよ〜く聞いて、上手に横断歩道を渡ることができました。

いつも「食事の言葉」を唱和していただいています。すべてのめぐみに感謝!

※ご参加下さった保護者の皆様有難うございました。



手作り凧があがったね!



〜ひよこ菜園での野菜の収穫風景〜



お兄さん、お姉さん、カルタ会に来てくれて有難うございました!とても楽しかったです!

新道寺小学校1年生のみなさんをご招待してのかるた会

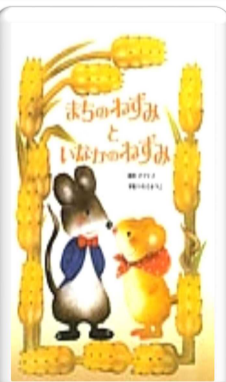


おすすめ絵本のコーナー



〜『きつねのでんわボックス』〜

作: 戸田 和代 絵: たかす かずみ 出版社: 金の星社
人間の男の子と母ぎつねとの心あたたまるものがたり。35万部突破の感動のロングセラー! シンプルに大人も泣けます! 切ないです! この絵本を通じて、子どもたちのこころにも少なからず親子の愛情の深さが伝わるはずですよ。



〜『まちのねずみといなかのねずみ』〜

原作: イソップ 文・絵: いもと ようこ 出版社: 金の星社
誰もが記憶に残っている「イソップ童話」の1つだと思いましたが、最後まで見て私は「はて? こんな終わりだったかな」と感じました。かと言って、現代風にアレンジしているいもとよこさんの文・絵とも子どもたちにも読み易いと思います。今も昔も、「幸せは人それぞれで、満足や安心できる場所も違う」のだとあらためて思われます。



《〜この花知ってる?〜VOL.10》
【福寿草】



旧暦のお正月(今の2月)頃に咲き出すことから、元日草(がんじつそう)ともよばれます。春の訪れをいち早く告げる草花です。春はもうすぐそこですよ!

